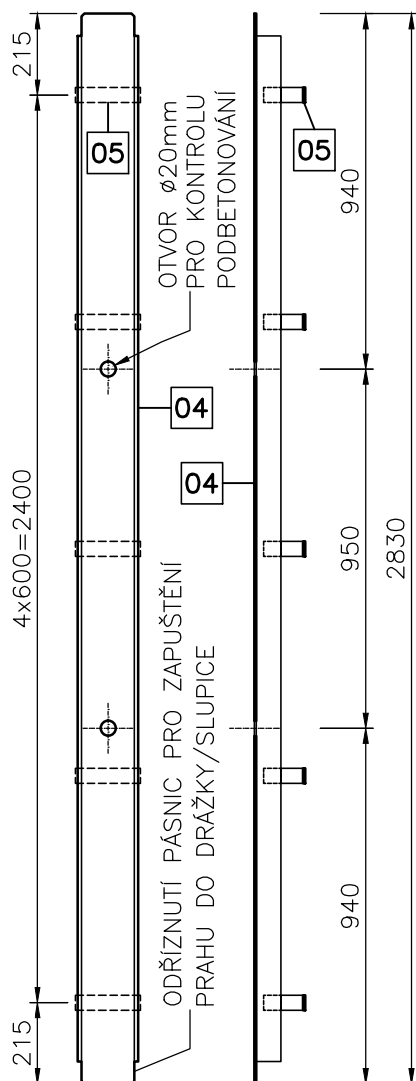


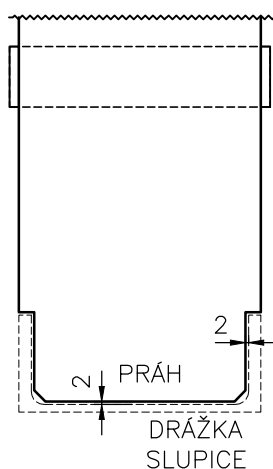
# VÝPIS PRVKŮ

## PRÁH HRAZENÍ 1:20

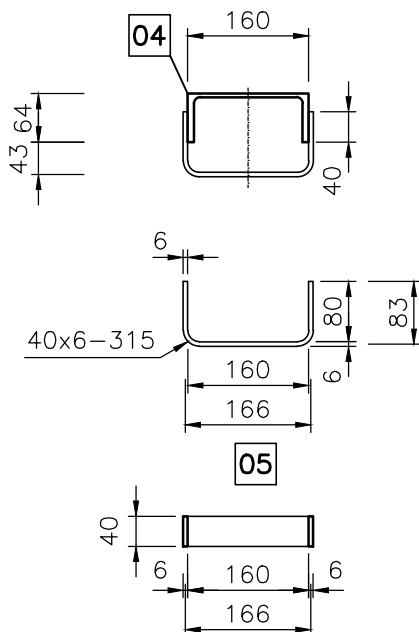


POZ.	POPIS	HMOT. 1 KS	KS	HMOT. CELK.	POZNÁMKA
	PRÁH HRAZENÍ				ZINKOVÁNO
04	PRÁH HRAZENÍ UPE160-2830 OC. S235	14,1	1	39,9	
05	KOTEVNÍ OKA TYČ PL.40x6-315, OC. S235	0,59	5	2,96	
	HMOTNOST CELK.1 KS			42,86	

## DETAIL PRAHU PŮDORYS 1:5




## SESTAVA 1:10



POZN.1:  
DÉLKA PRAHU BUDE UPŘESNĚNA DLE  
VZDÁLENOSTI LÍCE DRÁŽEK PB A LB ZDI

POZN.2:  
ÚPRAVA POVRCHU-OTRYSKÁNÍ NA Sa 2,5  
ŽÁROVÉ ZINKOVÁNÍ PONOREM TL.80µm

VÝŠKOVÝ SYSTÉM: Baltský p.v.

 <b>Mürabell s.r.o.</b> Hořejší 116 267 03 Hudlice			Paré:
Vypracoval: Ing.M.Müller	Zodp. projektant: Ing.M.Müller	Vedoucí projektu: Ing.M.Müller	
Investor: Povodí Ohře s.p., Chomutov			Stupeň: DSJ
Stavba: <b>MVE LOKET</b> <b>-LB A PB ZEĎ ODTOKOVÉHO KANÁLU</b> Dokumentace pro stavební povolení a realizaci			Datum: 11.2023
			Zak. č.: 10-2022
			Měř.: 1:10, 1:20
Příloha: SO 04-ZABETONOVANÉ PRVKY <b>PRÁH HRAZENÍ</b>			Č. př.: <b>D.10.4</b>